

FESTIVAL
**VILLENEUVE
EN SCÈNE**

Écritures itinérantes

8 AU 20
JUILLET 2024

DOSSIER DE PRESSE



EN QUELQUES CHIFFRES

En 2024, le Festival Villeneuve en Scène c'est...

- **28^e** édition
- **160** représentations
- **14** compagnies itinérantes d'envergure nationale
- **14** spectacles
- **13** jours de festival
- Des spectacles Plaine de l'Abbaye et dans le centre historique de Villeneuve lez Avignon



EN QUELQUES MOTS

Dans le cadre du grand festival d'Avignon, le Festival Villeneuve en Scène est la vitrine des **théâtres itinérants**. Il s'affirme de plus en plus comme un lieu nationalement reconnu pour la spécificité et la qualité de sa programmation dans l'espace avignonnais.

Rare espace du festival d'Avignon porté par la ville de Villeneuve les Avignon, financé par l'Etat, les collectivités territoriales et des partenaires privés, il se positionne comme un véritable **espace d'accompagnement à la diffusion** en concentrant ses moyens sur la prise en charge directe et équitable des frais d'accueil des compagnies et le reversement intégral des recettes de billetterie.

Mais le Festival Villeneuve en Scène est surtout une **vraie fête artistique**, une invitation faite aux habitants et aux festivaliers à prendre l'air, une escapade propice à la rencontre du travail poétique et singulier des artistes aux écritures itinérantes. Dans le cadre naturel de la Plaine de l'Abbaye il offre avec exigence un pas de côté, souvent merveilleux, parfois engagé mais toujours festif. La volonté du festival est que **chacun puisse trouver sa part dans les diverses propositions** : les jeunes générations comme les autres, les festivaliers d'Avignon comme les locaux, les abonnés comme les occasionnels.

LE PROJET

Le Festival Villeneuve en scène s'attache à **promouvoir l'actualité des compagnies des écritures itinérantes**. Ce sont ces artistes qui décident de sortir des murs du théâtre et d'explorer de nouvelles formes pour inventer de nouveaux rapports artistiques, pour aller à la rencontre des spectateurs. Là où les spectacles sont trop rares, là où l'on peine à faire circuler les oeuvres, là où l'on peine à toucher tous les publics.

Ces artistes engagent le mouvement vers et s'emparent avec les structures mobiles, leurs chapiteaux ou à même la rue, de nos espaces quotidiens. Ils font circuler les oeuvres, proposent des formes inédites et développent un discours artistique généreux et exigeant. Ils partent **à la rencontre des publics et habitent nos territoires**.

Le festival est pleinement inscrit dans le paysage culturel du territoire et permet à tout un chacun une **meilleure accessibilité au spectacle vivant**, au service de la démocratisation culturelle. En ce sens, les tarifs d'entrée aux spectacles font partie des plus bas du festival d'Avignon. **L'offre de billetterie s'adapte à chacun**, en proposant notamment un Pass Agglo pour les habitants du Grand Avignon, un tarif réduit pour les publics se rendant au festival en bus, et bien d'autres tarifs réduits à destination de nos partenaires.

Ainsi le festival est un évènement populaire qui se positionne dans une **démarche d'inclusion des populations** comme "spect-acteur" dans ses actions de relations aux publics. Le but est la constitution d'une appréhension du festival, l'adoption de son environnement forain, la création d'un parcours de spectateur, la rencontre d'un artiste, d'une pratique artistique. Pour se faire, le festival noue un certain nombre de **partenariats avec les acteurs locaux**, opérateurs culturels, centres sociaux, comités d'entreprises, moyens de transports, etc.



LE JARDIN DU FESTIVAL D'AVIGNON

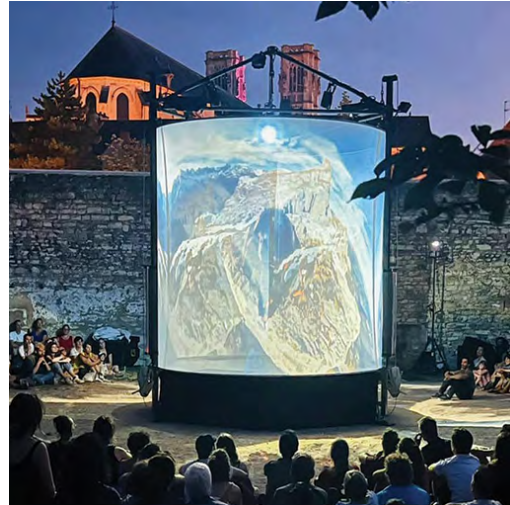
Le festival a lieu dans le cadre verdoyant de la Plaine de l'Abbaye et dans le centre historique de Villeneuve lez Avignon. En **contrepoint de la furie avignonnaise**, le Festival Villeneuve en Scène propose un temps à part. Le temps de prendre le temps, le temps de la rencontre artistique, le temps de prendre l'air, le temps de boire un verre, le temps de se restaurer, le temps d'échanger. **Véritable slow festival**, il est le jardin du festival d'Avignon où se retrouve un public provenant en nombre de l'agglomération ainsi qu'un rendez-vous des festivaliers et des professionnels. Son attractivité est due à son **format hors les murs**, sa facilité d'accès, son caractère champêtre et forain, sa capacité à recevoir des grandes formes avec des équipes artistiques volumineuses, ses tarifs très accessibles, son hétérogénéité, ainsi qu'à la complémentarité et la qualité de sa programmation.

Investir ainsi un **site naturel sensible et classé** ne se fait pas sans conséquences. Et il est de notre responsabilité en tant qu'organisateur de veiller à ce que le festival s'inscrive dans une **démarche de développement durable** et de préservation de la nature.

Le festival est affilié au **Collectif des festivals éco-responsables et solidaires en Région Sud** (COFEES). Sa démarche environnementale se fait en concertation et en dynamique avec plusieurs partenaires et notre réflexion sur l'amélioration de nos pratiques s'appuie sur plusieurs axes. De la gestion du site à l'accueil du public en passant par la restauration et l'accueil des compagnies, cette démarche se fait au long court et doit être analysée sur la durée. C'est une somme de petites actions et de longues discussions avec nos partenaires.

PROGRAMMATION 2024

DANSE



22h15 - **AU-DELÀ DU BLEU**
Lévitacion

CIRQUE



22h - **100 ISSUES**
BLUFF !

INCLASSABLE



20h-23h - **BEGAT THEATER**
HOME/LAND

CIRQUE



20h - **CIE HAPPÉS / Mélissa Von Vépy**
PIANO RUBATO

DANSE



19h30 - **CIE DARUMA**
SNATCH !

DANSE



21h30 - **CIE VOLUBILIS**
Habiter n'est pas dormir

THÉÂTRE



21h - **LES 3 POINTS DE SUSPENSION**
L'Arrière-pays



THÉÂTRE



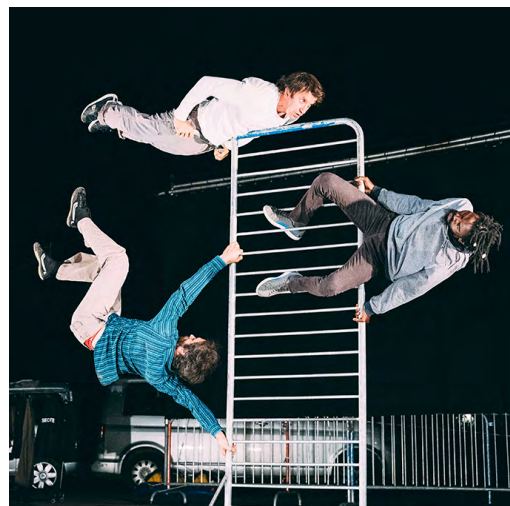
19h - **LE DÉNOUEMENT**
QU'ON VOUDRAIT
La Motivation

THÉÂTRE



18h30 - **PRODUCTIONS BIS**
PSG4EVER

CIRQUE



20h30 - **LA CIE SINGULIÈRE**
Amalgames

THÉÂTRE



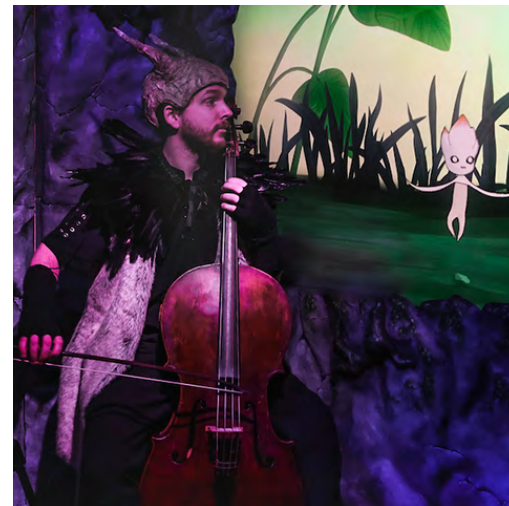
20h15 - **CIE LA LIE**
À table, Marcello

THÉÂTRE



18h - **TRÉTEAUX DE FRANCE CDN**
Le Royaume de Kensuké

OPÉRA



18h - 19h - 20h - **HARMONIA SACRA**
Adventice

THÉÂTRE



20h - **MARIANO PENSOTTI**
Une Ombre vorace



LÉVITATION - AU-DELÀ DU BLEU

22h15 - Verger (Plein air)
Du 8 au 20 juillet (Relâche le 14 juillet)
50 min

Construit à partir de matières visuelles et sonores captées en montagne, Lévitacion met en lien la danse, l'art visuel et le saut en wingsuit dans son élément naturel, la montagne. Écriture chorégraphique et projections visuelles donnent l'impression que les corps se suspendent et se retrouvent en lévitation au sein d'une structure cylindrique qui a la particularité de créer du mouvement et de surprendre le spectateur. Abordez le mouvement de l'air et sa composition visuelle en plongeant dans le quotidien de l'homme chauve-souris, à la rencontre de base-jumpers professionnels. Au menu, des expéditions, de l'apesanteur et de l'adrénaline pour un spectacle à 360 degrés.



L'ARRIÈRE-PAYS - LES 3 POINTS DE SUSPENSION

21h - Verger (Plein air)
Du 8 au 20 juillet (Relâche le 14 juillet)
1h15

Grâce à un rituel magique, quatre adultes en quête de l'âge idéal partent en expédition dans les contrées de l'enfance. Mais voilà, comme dans tout voyage, l'aventure est périlleuse, car l'enfance est devenue une terre étrangère. A l'aide de peluches en pagaille, de nounours géants, de peintures de guerre et d'une bande sonore unique en son genre, l'immersion est bluffante. On ne cesse de s'amuser de ces enfants dans des corps d'adultes qui revisitent les fantasmes, les rêves et les cauchemars de notre âge tendre. Entre deux fous rires, cette odyssee transgénérationnelle mêlant théâtre, danse et chant, nous embarque dans une aventure profondément drôle et atypique.



BLUFF! - 100 ISSUES

22h - Clos de l'Abbaye (Sous Chapiteau)
Du 8 au 20 juillet (Relâche le 14 juillet)
1h30

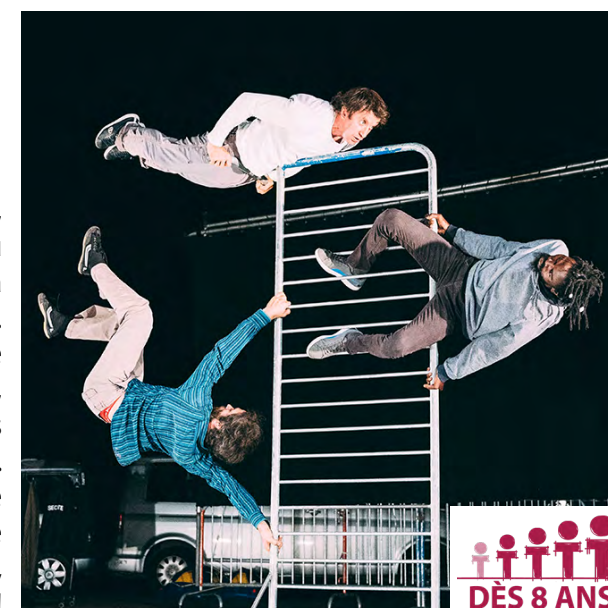
A la fois théâtral et circassien, «Bluff!» est une exploration collective du risque, du déséquilibre et du frisson du n'importe quoi. Centré autour d'un plateau scénique instable, gigantesque culbuto pour adultes, « Bluff ! » est un défi à la gravité, au bon sens, à l'obsession étouffante de la normalité. Une équipe hétéroclite de circassiens, musiciens, techniciens et comédiens s'accroche à cet espace de jeu instable. Le plateau tourne, vire, gronde, se déplace, atterrit et décolle. Les lois de la bienséance, de l'apesanteur et du risque vont se faire méchamment maltraiter, pour le plaisir de scènes théâtrales, musicales et acrobatiques jouant avec la limite du vrai et du faux. On vous aura prévenu..



AMALGAMES - LA CIE SINGULIÈRE

20h30 - Clos de l'Abbaye (Sous Chapiteau)
Du 8 au 20 juillet (Relâche le 14 juillet)
1h30

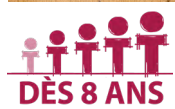
Mêlant recherche documentaire, théâtre, cirque et musique, et associant volontiers les spectateurs au déroulé du spectacle, Amalgames de la compagnie Singulière s'amuse à questionner notre rapport paradoxal à l'ordre et à la sécurité. Dans un dispositif fait pour créer la surprise et semer le doute on trouvera une utilisation ludique des barrières vauban, l'espièglerie des caméras vidéos, un pianiste aux connaissances encyclopédiques, et la présence d'un gorille en manque d'affection. Se jouant de nos données personnelles, de nos aprioris, de cet équilibre fragile entre notre besoin de protection et notre désir de liberté, Amalgames est un spectacle surprenant, acrobatique et musical, drôle et malin qui nous tient en alerte !



HABITER N'EST PAS DORMIR - CIE VOLUBILIS

21h30 - École Montolivet (Plein air)
Du 8 au 20 juillet (Relâche le 14 juillet)
1h

Une maison à ciel ouvert, sans cloison ni toit, et dedans le quotidien de celles et ceux qui y habitent. Ils vivent à vue leurs rituels de tous les jours : ici un bain moussant, là la préparation d'un repas, ou encore le visionnage d'un match de foot en famille. La danse s'immisce par touches poétiques et drolatiques dans ce quotidien qui parfois se détraque et prend des chemins loufoques. À la tombée de la nuit, la maison s'éclaire et se met en mouvement... Entre rêve et réalité, une maison éclairée, c'est une maison qui regarde dehors et qui dévoile ses secrets...



À TABLE, MARCELLO - CIE LA LIE

20h15 - Pinède (Sous chapiteau)
Du 8 au 20 juillet (Relâche le 14 juillet)
2h

En utilisant le prétexte d'une enquête de l'INSEE, cette comédie documentée, sauvage et irrévérencieuse interrogera la répartition des tâches ménagères au sein d'un couple afin d'entrevoir de façon plus élargie la société dans laquelle cette structure familiale se réalise. En suivant le destin de deux soeurs durant l'été 1987, le spectacle creuse la piste de l'éco-féminisme qui, depuis plusieurs décennies, crée un lien entre les valeurs héritées du patriarcat et la façon dont l'ultralibéralisme organise nos modes de vie en instillant l'idée d'une Nature qu'il faut dominer. Il y sera aussi question de verres de vin, d'un accouchement dans la forêt, d'un cadavre d'homme dans un sac poubelle et d'une comédie musicale révolutionnaire.



INSTALLATION




DÈS 14 ANS

HOME/LAND - BEGAT THEATER

20h-23h - La Chartreuse
Du 8 au 20 juillet (Relâche le 14 juillet)
45 / 60 min

Explorez cette vaste collection de la mémoire humaine, où les récits de vies individuelles se présentent comme placés sous cloche, suspendus dans le temps. HOME/LAND est un parcours immersif qui interroge la notion de « chez soi » par la mise en résonance d'histoires qui racontent pourquoi on part, pourquoi on revient, pourquoi on reste. En traversant une multitude de récits singuliers, écrits à partir de témoignages récoltés dans divers territoires, le visiteur est amené à questionner sa propre histoire. Comment les lieux où nous avons vécu influencent-ils ce que nous sommes ? Une expérience sensible et participative qui parle de l'identité et du caractère éphémère de toute chose.

THÉÂTRE




DÈS 12 ANS

UNE OMBRE VORACE - MARIANO PENSOTTI

20h - Verger (Plein air)
Le 19 juillet
1h15

Jean Vidal, un alpiniste professionnel, entame l'ascension du Cervin, pour conquérir la cime de laquelle son père, lui-même alpiniste, n'est jamais redescendu. Alors qu'il est surpris par une tempête de neige, il se réfugie dans une grotte n'apparaissant pas sur les cartes, dans laquelle il découvre le corps de son père disparu. À son retour, après avoir conquis le sommet, il écrit un livre dans lequel il raconte son expérience et qui rendra son histoire tellement célèbre qu'un producteur décidera d'en faire un film. Michel Roux est pressenti pour le rôle, néanmoins le réalisateur ne veut pas de lui donc il va devoir se battre pour ce film de façon obsessionnelle, comme Vidal avait été obsédé par l'ascension du sommet.

SPECTACLE MUSICAL




DÈS 8 ANS

PIANO RUBATO - CIE HAPPÉS / MÉLISSA VONVÉPY

20h - Cloître de la Collégiale (Plein air)
Du 8 au 13 juillet
50 min

Mélissa Von Vépy, artiste aérienne, et Stéphan Oliva, musicien, proposent une traversée à bord d'un piano-bateau dont il ne reste que les contours. Le piano mouvant, objet scénique et musical, au couvercle tel une voile de navire de 5 mètres de haut flotte sur la terre ferme, c'est un vaisseau sonore qui tangue en un voyage sans fin. Évocation d'un voyage océanique, Piano Rubato est une contemplation spectaculaire et sensible. Par résonances des notes de musique, pour faire danser ce piano-bateau, ingénieux navire, Mélissa Von Vépy incarne physiquement, par son souffle et ses muscles, femme-vent, figures de proue, sirène et Nereides.

SNATCH ! - CIE DARUMA

19h30 - Clos de l'Abbaye (Plein air)
Du 8 au 20 juillet (Relâche le 14 juillet)
35 min

Dans sa nouvelle création, la chorégraphe et interprète, Milène Duhaméau, sonde les difficultés à se libérer et nous propose, pour y remédier, une pièce enlevée à l'énergie collective libératrice. Au cœur du public et accompagnées par deux musiciens, les quatre danseuses explorent ensemble la force d'oser, de rebondir, de s'élever du sol et de créer une dynamique stimulante et salvatrice. SNATCH ! comme la tentative nécessaire d'associer nos soulèvements individuels pour en faire un grand mouvement d'ensemble. SNATCH ! comme arracher à l'immobilité, du possible, du mouvement, des élans. SNATCH ! ou 35 minutes de punchline d'énergie collective.




DÈS 8 ANS

DANSE

LA MOTIVATION - LE DÉNOUEMENT QU'ON VOUDRAIT

19h - Placé du Cloître (Plein air)
Du 8 au 20 juillet (Relâches les 13 et 14 juillet)
1h10

Alice travaille. Elle est chargée de communication pour une agence de conseil en orientation. Ce matin, elle doit revêtir la mascotte de l'entreprise : un lapin blanc, symbole de rapidité et de croissance. Mais en revêtant l'adorable costume, quelque chose en Alice se froisse. A l'image de l'héroïne de Lewis Carrol, elle passe de l'autre côté... du marché du travail. Dans un élan surréaliste et burlesque, elle est alors traversée de souvenirs, de fantasmes, de figures intimes et politiques qui retracent l'histoire de son statut. Dans ce solo humoristique ébouriffant, orienté vers l'emploi et désorienté par un lapin, Aurélia Tastet interroge notre rapport au travail et prend le parti d'en rire.




DÈS 12 ANS

THÉÂTRE

PSG4EVER - PRODUCTIONS BIS

18h30 - École Montolivet (Plein air)
Du 8 au 20 juillet (Relâche le 14 juillet)
60 min

L'histoire d'un supporter du PSG qui, depuis l'enfance, connaît tout des joueurs, les anecdotes du vestiaire, les défaites honteuses... Au fil du temps, alors que la passion est toujours intacte, il s'interroge sur les contradictions d'un système football qui va dans le mur. Avec engouement, il remonte le fil de sa passion et se demande d'où lui vient cet attachement viscéral. Finalement, en replongeant dans son passé et dans son rapport au football, c'est une histoire intime, familiale et attachante qui se joue sur le canapé du salon. Un jeune adolescent, ses deux frères et leur père, fixés devant la télé pour un match européen, au début des années 90. Le portrait d'une famille et peut-être le portrait d'une époque...




DÈS 10 ANS

THÉÂTRE



LE ROYAUME DE KENSUKÉ - TRÉTEAUX DE FRANCE

18h - Clos de l'Abbaye (Déambulation)
Du 8 au 20 juillet (Relâche le 14 juillet)
60 min

Le Royaume de Kensuké, c'est l'histoire de la rencontre entre un enfant perdu qui souhaite retrouver les siens et Kensuké, un vieil homme qui s'est construit une vie loin de la violence humaine, en adéquation avec la nature. C'est l'histoire de deux mondes, deux générations qui vont s'apprivoiser par la force des choses et apprendre à s'aimer. C'est l'histoire d'un jeune homme qui a tout à vivre et d'un vieil homme qui a tant à lui apprendre : une merveilleuse ode à l'entraide et à l'amitié sur les pas de Robinson Crusoé racontée par un comédien, une musicienne et un duo d'acrobates main-à-main.



ADVENTICE - HARMONIA SACRA

18h / 19h / 20h - Clos de l'Abbaye (OpéraBus)
Du 8 au 20 juillet (Relâche le 14 juillet)
30 min

Avakym, chaman aux pouvoirs surnaturels, donne vie aux plantes par sa musique et enseigne l'art de les manipuler. Lors d'une incantation, il crée Hortens, une adventice au caractère enfantin qu'il considère comme son disciple. En lui enseignant l'art de manipuler les plantes, Avakym va faire preuve de négligence en laissant seule Hortens, alors libre d'expérimenter ce que bon lui semble. Après s'être emparée des incantations du chaman, Hortens doit faire face à une prolifération menaçante d'herbes folles. La situation semble tourner à la catastrophe quand Avakym vient prêter main forte à sa créature pour reprendre le contrôle du jardin enchanté et éviter que le monde ne soit envahi par les plantes.



ÉTATS GÉNÉRAUX DES ITINÉRANCES ARTISTIQUES

9h30 - 12h30 - Clos de l'Abbaye (Sous chapiteau)
Les 8, 9 et 10 juillet

Le temps fort des ÉGIA à Villeneuve en Scène, c'est trois matinées pour échanger, confronter les usages et les pratiques, inventer de nouvelles approches, créer des collaborations à l'échelle des territoires dans le but d'écrire un nouveau récit commun de l'itinérance.

Thématiques : spécificités, communauté, échanges de pratiques et nouvelles approches des itinérances artistiques. Mise en perspective des spécificités d'approches et des dispositifs (avec ou sans objet de diffusion), des différences économiques, esthétiques et des moyens de mise en oeuvre selon les différents opérateurs.

NOS PARTENAIRES

Le Festival Villeneuve en Scène est subventionné par



Le Festival reçoit le soutien de



Avec l'aimable collaboration de



Partenaires culturels tarifaires



Démarche éco-responsable



Vignerons de Tavel & Lirac



Ville de Villeneuve-lès-Avignon



Imprimerie De Rudder



CONTACT PRESSE

Lucile BALEYNAUD

06.14.89.02.64

communication@festivalvilleneuveenscene.com

